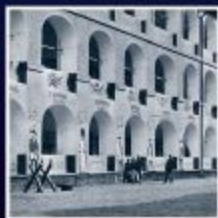
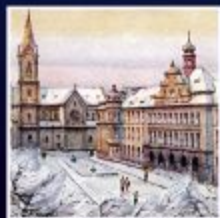
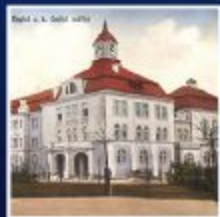
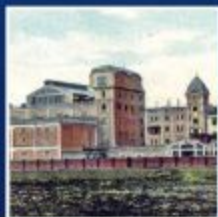
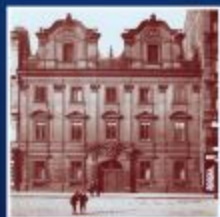


Příběhy PLZEŇSKÝCH DOMŮ

II.



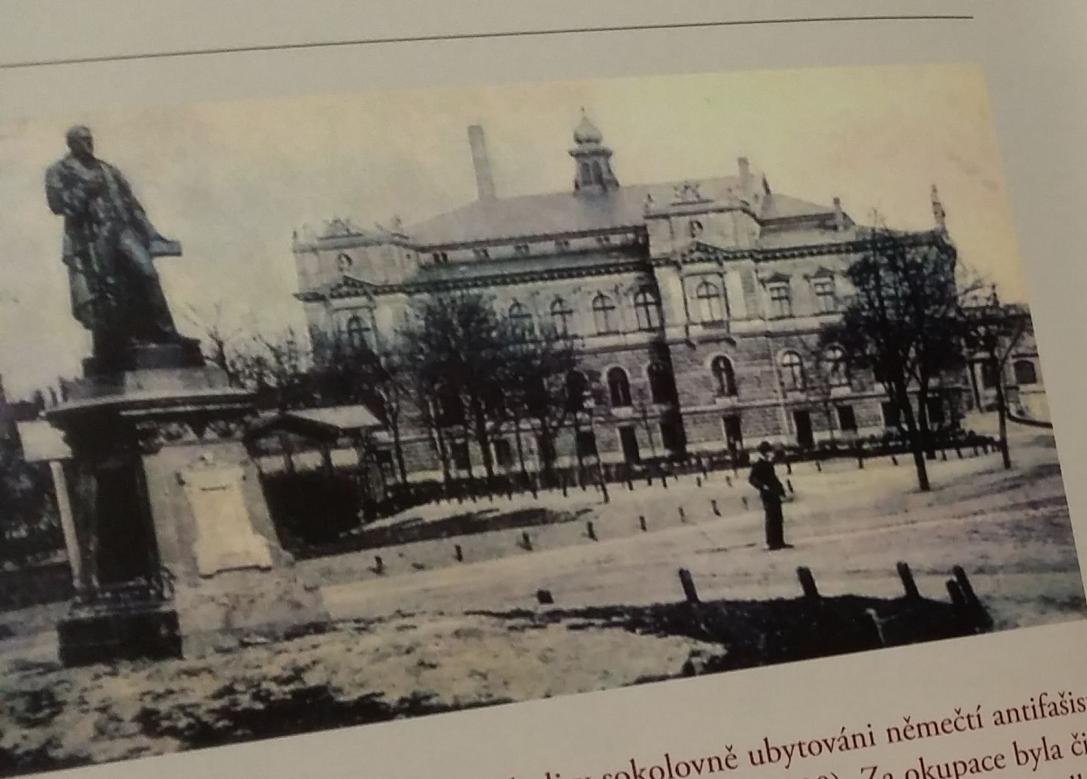
Starý most

Sokolovna

ve Štruncových sadech

NAZDAR – tento pozdrav
v dnešních Štruncových
sadech ozývá již přes sto
Mnoho vody však v ned
Radbuze muselo prot
tohle bryskní slovo
ve zbrusu nové so
poprvé. Vždyť S
v Plzni 25. říjn
kdy ho založ
nadšenců,
se v soko
až v ro





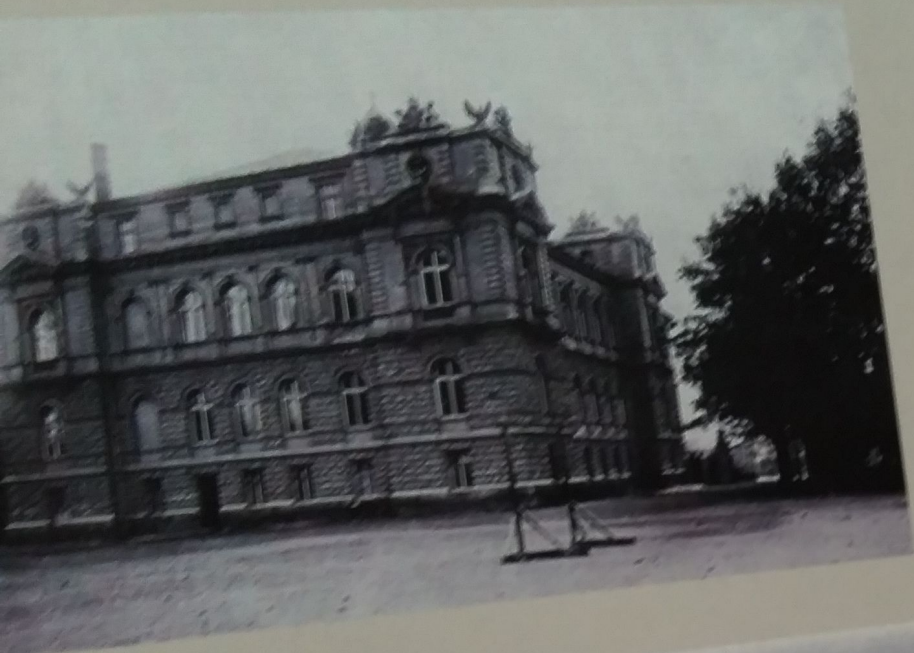
Před okupací Československa byli v sokolovně ubytováni němečtí antifašisté (v různých částech Plzně jich našlo útočiště celkem 1 200). Za okupace byla činnost Sokola zakázána. Před sokolovnou bylo Němci zřízeno sběrné místo, odkud odjížděly transporty plzeňských Židů do koncentračního tábora v Terezíně. Odjelo jich odtud 2 604, nevrátilo se 2 400. Tuto skutečnost připomíná pamětní deska umístěná vedle dnešního vchodu do sokolovny. Další pamětní deska, která je na podestě schodiště, vzdává poctu plzeňským sokolům padlým nebo umučeným během okupace.

Ačkoliv prof. Felix Vondruška ve svém „Průvodci po Plzni a okolí“ z roku 1918 říká, že sokolovna „jest největším sokolským střediskem v Čechách“, brzy přešla podle projektu arch. Hanuše Zápala a stavitele Karla Ulče, tzv. „Pavilon“. Cvičily v něm hlavně děti a dorost (pavilon se nedochoval, v devadesátých letech vyhořel a již nebyl obnoven). Při stavbě pavilonu se opravovala i sokolovna a bylo v ní zavedeno elektrické osvětlení.

Sokolovna je stavba úctyhodná ještě dnes a v době jejího otevření v roce 1920 byla největší stavbou (délka 45 m, šířka 29,5 m) v Plzni a značně překročila možnosti tehdejších stavebních technik (pro stavbu sokolovny navrhl a realizoval Tyrš).

Nejvyšší korunu. Na sokolovně bylo použito třináct, ale nedochovala se žádná. Ze ze jednu. Tato téměř dvě tuny vážící plastika byla rekonstruována z fotografií a pod dohledem architekta Jana Soukupa (známého v Plzni z rekonstrukcí historických budov) ji z umělého kamene vytvořil sochař Jan





OBSAH

Biskupství (Jan Soukup)	6
Statek U Matoušů (Petr Mazný)	18
Dům, kde se skrývali parašutisté (Jiří Sankot)	24
Gymnázium na Mikulášském náměstí (Miroslav Liška)	40
Kasárna 35. pěšího pluku (Marie Malivánková Wasková)	52
Dům, kde vznikl deník Věry Kohnové (Jiří Sankot)	68
Dům s vyhlášenou zámečnickou dílnou (Jiří Sankot)	84
Pivovar Světovar (Miroslav Liška)	96
Fotbalové stadiony (Petr Mazný)	108
Guldenerovský dům (Anna Hostičková)	118
Statek Lüftnerka (Petr Mazný)	130
Plzeňská kina Peklo, Nebe a Eden (Miroslav Liška)	138
Porodnice na Slovanech (Jiří Sankot)	160
Stavební průmyslovka (Miroslav Liška)	174
Sokolovna ve Štruncových sadech (Miroslav Liška)	184