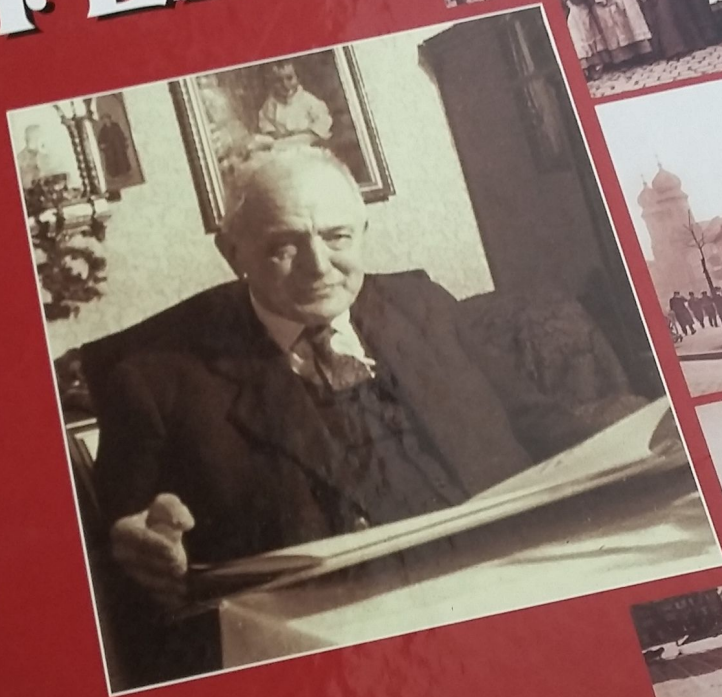


PLZEŇ

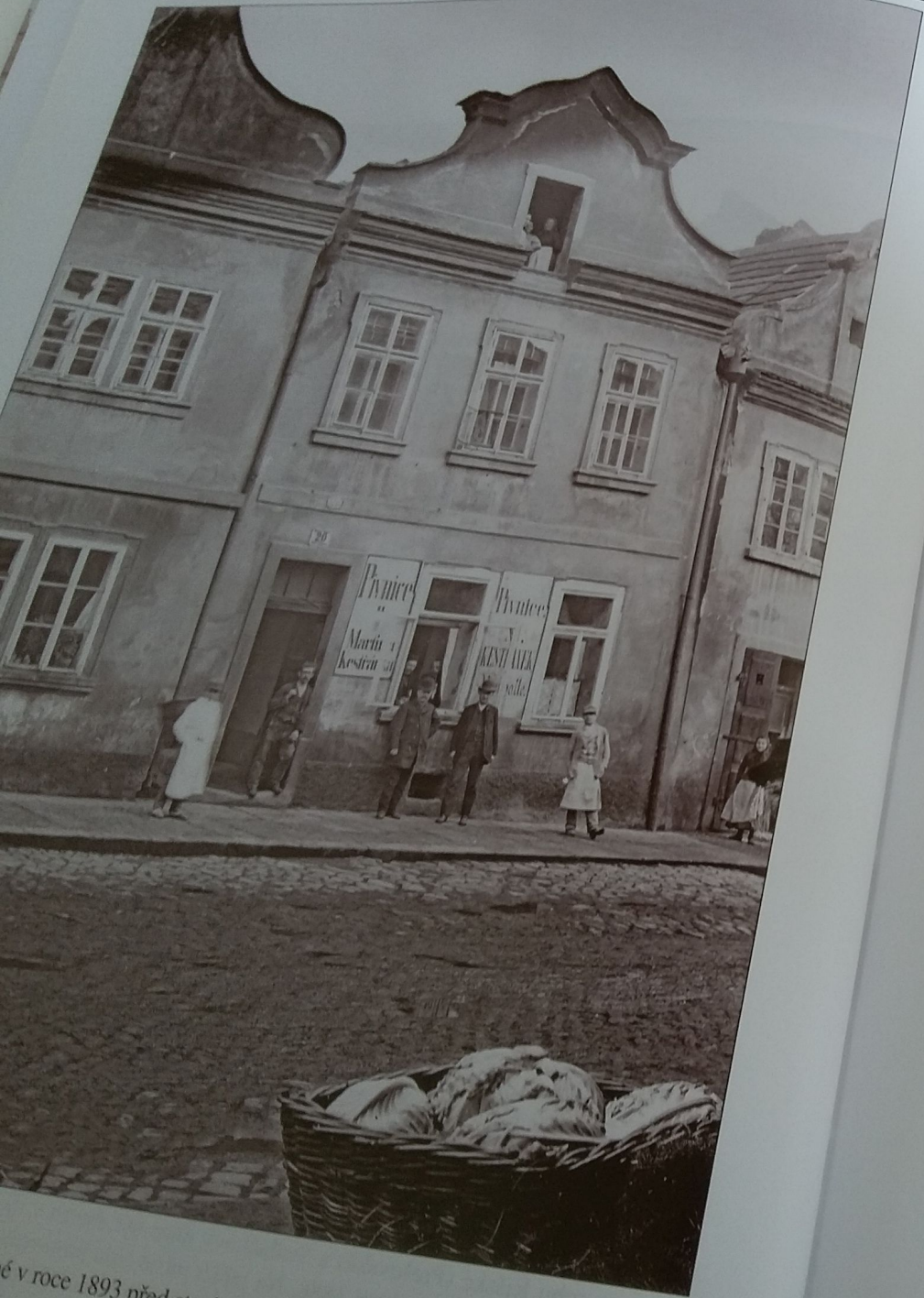


OČIMA
LADISLAVA LÁBKŮ

Stary most




1890

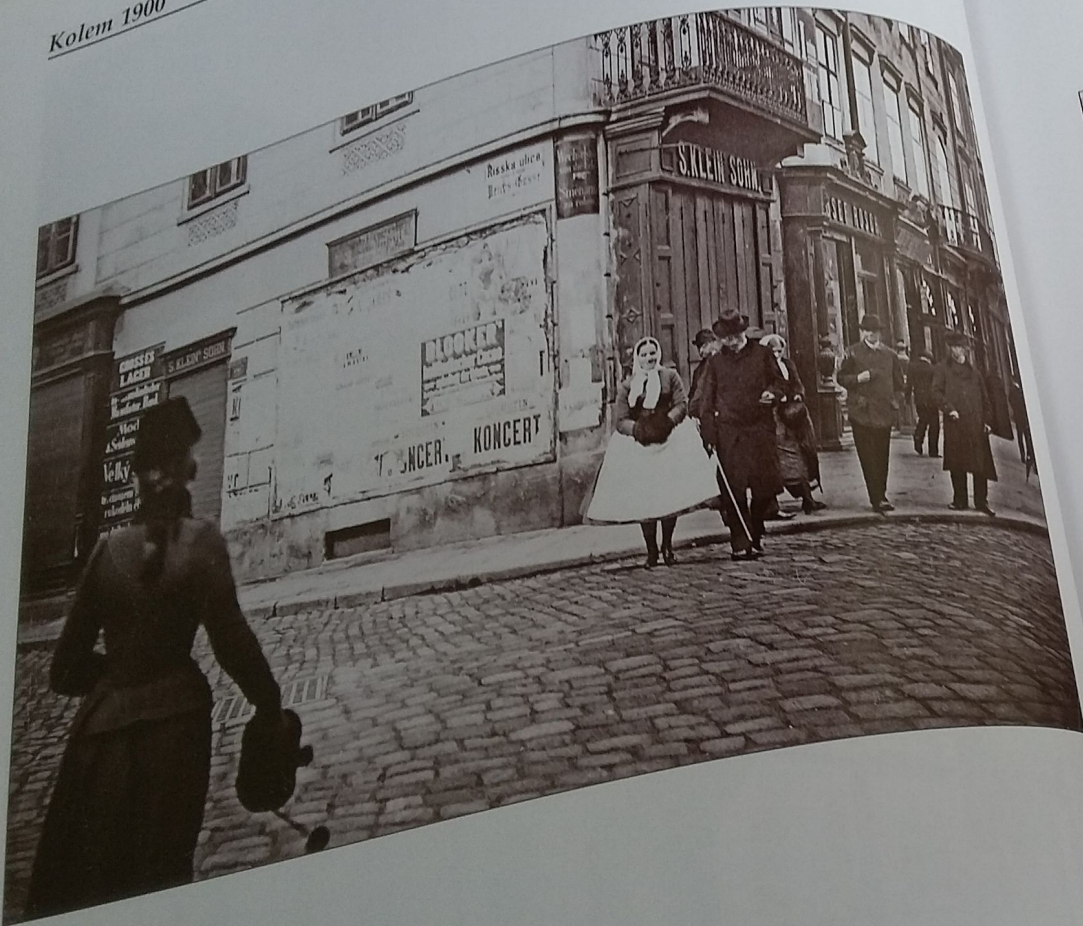


é v roce 1893 před stavbou

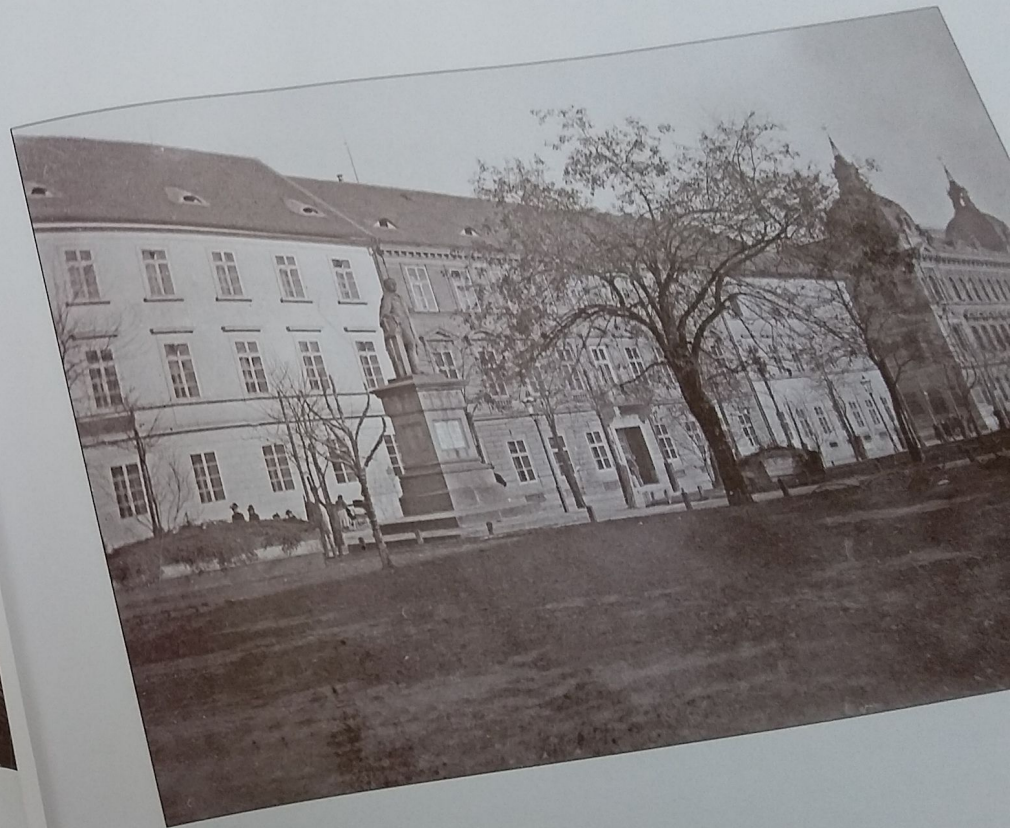
Před 18



Kolem 1900

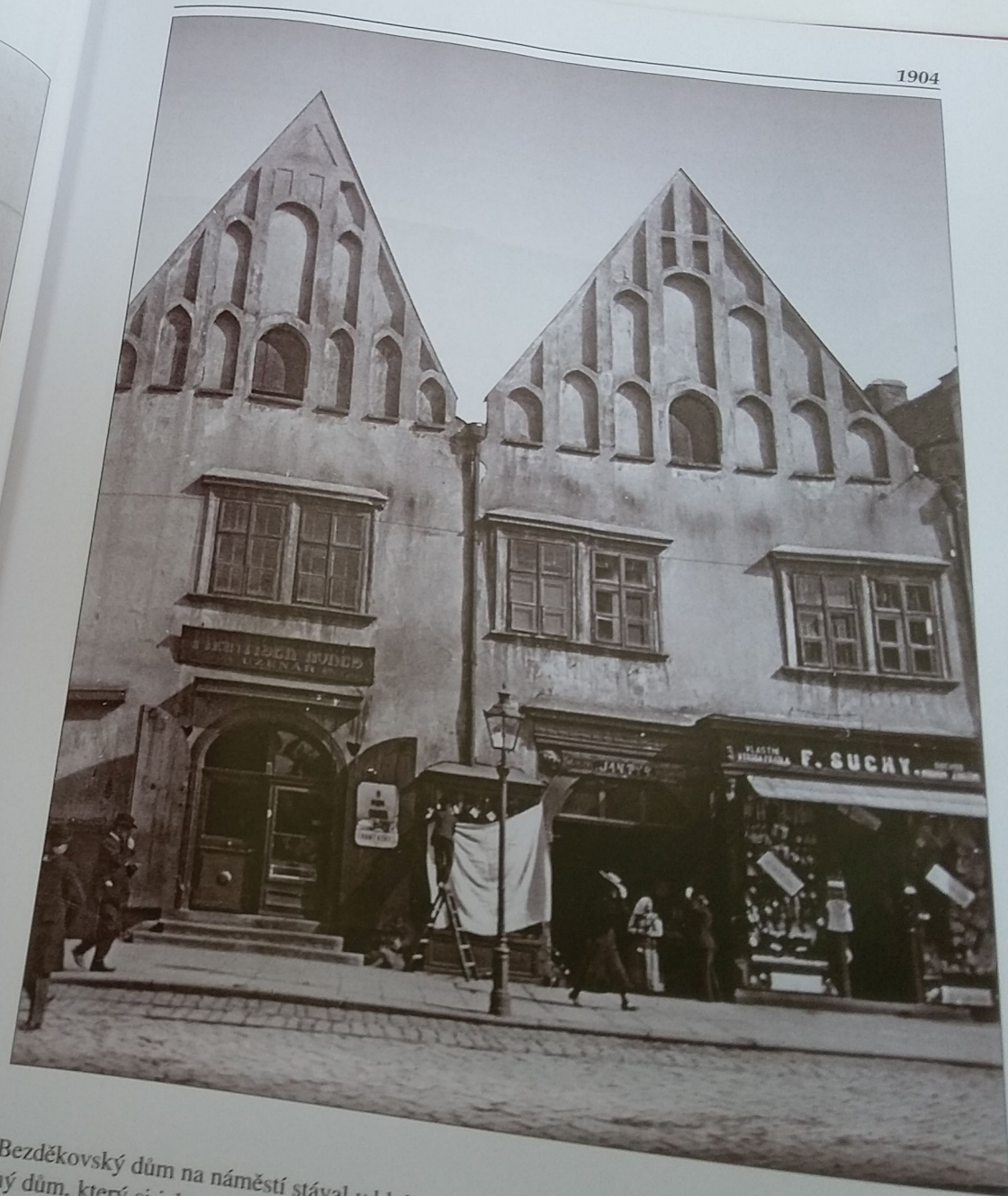


Kolem 1900



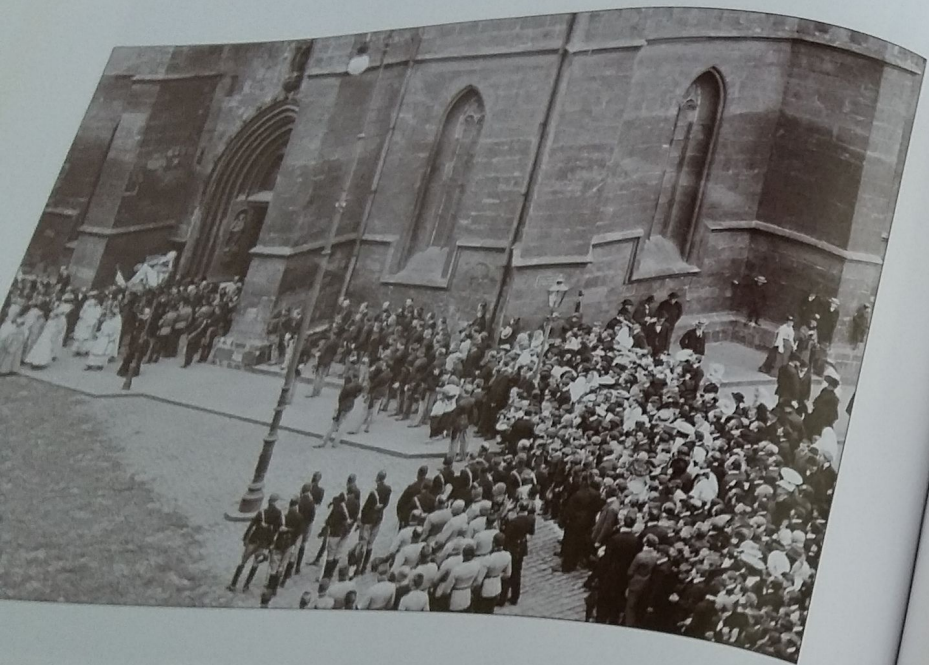


Objekt sousedí s domem, ve kterém sídlila slavná karosářská firma
Objekt domu od nábreží z míst, kde dnes stojí budova lázní.

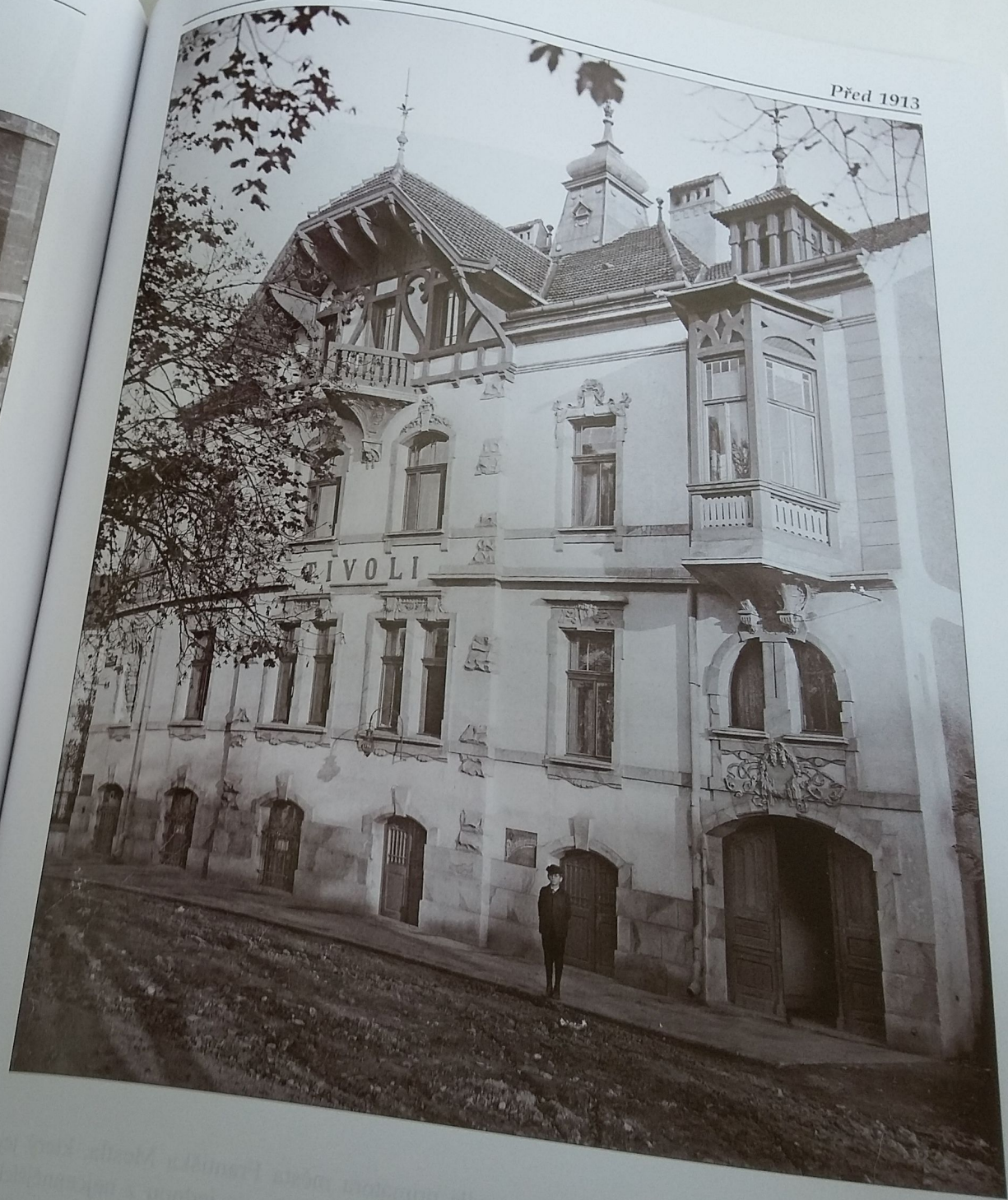


Bezděkovský dům na náměstí stával v bloku mezi Pražskou a Dřevěnou ulicí. Architektonicky významný dům, který si jako poslední na náměstí zachoval gotické štíty, byl zbořen v roce 1904.

Před 1913



Před 1913



artoloměje.

